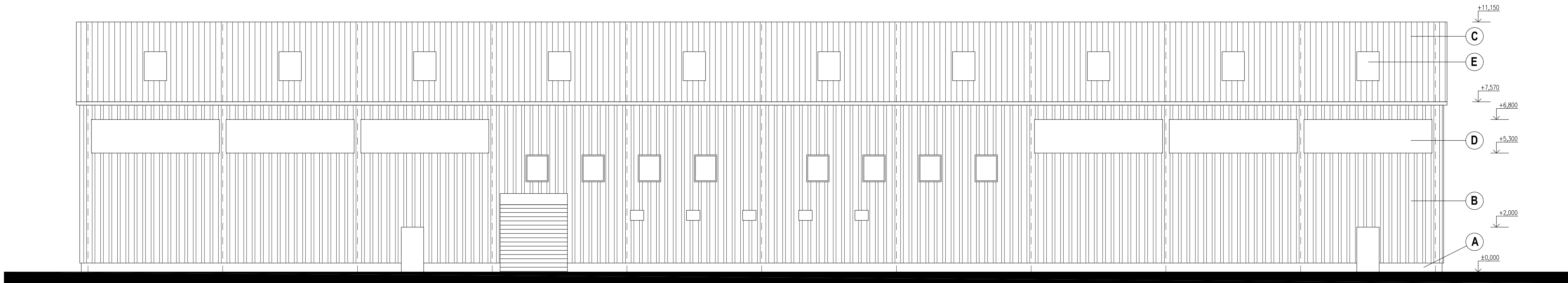
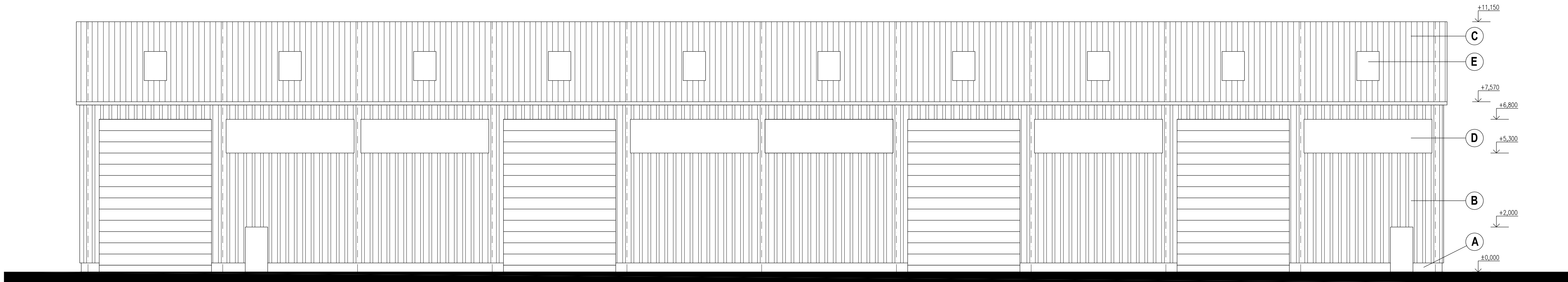


POHLED VÝCHODNÍ



POHLED ZÁPADNÍ



POZNÁMKA

- A** SOKL Z BETONOVÝCH ŠALOVACÍCH TVÁRNIC BEZ POVRCHOVÉ ÚPRAVY
- B** STĚNOVÉ OPLÁSTĚNÍ OBJEKTU Z TRAPÉZOVÝCH PLECHŮ, S POVRCHOVOU ÚPRAVOU - BARVA SV. ŠEDÁ
- C** STŘEŠNÍ OPLÁSTĚNÍ OBJEKTU Z TRAPÉZOVÝCH PLECHŮ, S POVRCHOVOU ÚPRAVOU - BARVA ČERVENÁ
- D** PROSVĚTLOVACÍ STĚNOVÝ PÁS ZE SKLA O VELIKOSTI 5,7 x 1,5 M
- E** PROSVĚTLOVACÍ POLYKARBONÁTOVÝ PÁS VELIKOSTI 5,0 x 1,0 M - PŘI POŽÁRU ODKAPÁVAJÍCÍ

VRATA, DVEŘE, RÁMY OKEN - BARVA BILÁ

ZODP. PROJEKTANT	VYPRACOVAL	KRESLIL	 ING. JAN ŠLECHTA PRACOV. MALOVCOVA 1080 TEL. FAX: 565/44 35 57 ICO: 113 74 180	
ing. ŠLECHTA	ing. ŠLECHTA	ing. ŠLECHTA		
INVESTOR	SOMPO a.s., SVATOVITSKÉ NÁM., PELHŘIMOV		FORMÁT	10 A4
MÍSTO STAVBY	PARC.Č. 913/2 K.Ú. ROUČKOVICE (HRÁDEK)		DATUM	08. 2015
<b>HALA NA TRÍDĚNÍ ODPADU SOMPO - HRÁDEK</b> <b>DOKUMENTACE K VÝBĚROVÉMU ŘÍZENÍ</b>			ČÍSLO ZAKÁZKY	13/46
			MĚŘITKO	ČÍSLO VÝKRESU
POHLEDY PODÉLNÉ			1: 100	<b>D1.07</b>